

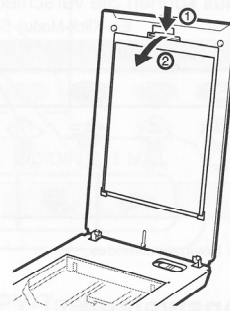
Dias scannen mit CanoScan 8800F

Scanner vorbereiten

1. Vorlagendeckel-Schutzabdeckung entfernen

Entfernen Sie die Schutzabdeckung vom Vorlagendeckel.

Drücken Sie den Hebel am oberen Rand der Schutzabdeckung, halten Sie diesen gedrückt, und ziehen Sie gleichzeitig ① die Abdeckung nach außen, um ② sie abzunehmen.

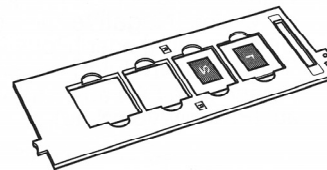


2. Diafilm-Einsatz (Vorlagenhalter) platzieren

Der Vorlagenhalter befindet sich in Zubehörbox des Scanners.

① Richten Sie die Lasche des Filmvorlagenhalters am Symbol „FILM“ auf dem Vorlagenglas des Scanners aus.

② Legen Sie ein Dia oder Dias mit der Bildseite nach unten (richtig herum, wenn von unten betrachtet) in den Filmvorlagenhalter ein, wie in der nachfolgenden Abbildung dargestellt.



3. Dias platzieren

Vor dem Platzieren der Dias unbedingt Staub und Fuseln von den Dias entfernen.
Dias gemäss obiger Darstellung in den Vorlagenhalter einsetzen.

4. Scanner einschalten

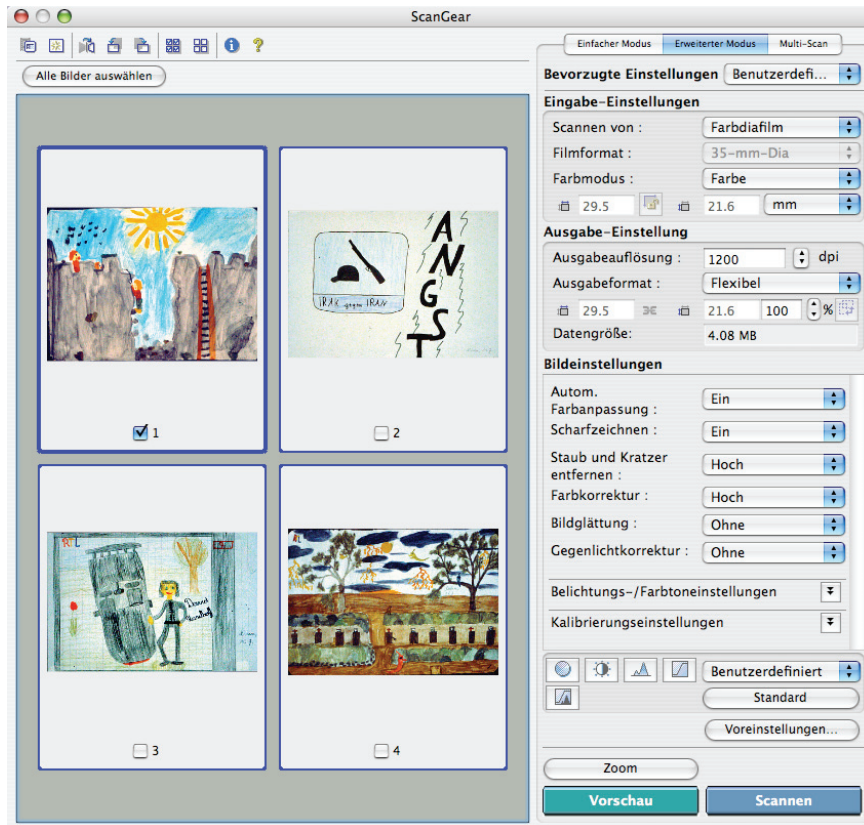
Einschalten mit dem Knopf auf der Deckeloberseite des Scanners

Dias scannen

1. Scannen mit Photoshop

- Photoshop öffnen
- Wähle «Datei > Importieren > CanoScan 8800F...»
- In ScanGear Knopf «Vorschau» klicken

2. ScanGear-Einstellungen vornehmen



Zusatzinfos:

- Es werden diejenigen Dias eingescannt, bei denen ein Häkchen gesetzt ist.
Für jedes Dia wird ein Bild erstellt.
- Abgebildete **Bildeinstellungen** machen Sinn, können aber durchaus noch variiert werden
 - Bildeinstellungen können für alle Dias gemeinsam oder für jedes Dia einzeln vorgenommen werden. Blaue Rahmen zeigen die aktivierten Dias.
- Mindestens **Auflösung 1200 dpi** wählen
 - 1200dpi-Scan ergibt ein Bild von ca. 1500px x 1000px
 - Ausdruck möglich bis ca. 13cm x 9cm bei 300dpi
 - Dateigrösse pro Dia ca. 4.5MB
 - Je höher die Auflösung umso länger dauert der Scanvorgang.
 - Für allerbeste Qualität sehr hochauflösend scannen und Auflösung später in Photoshop verringern.
- **Speichern der Bilder** je nach Einsatzzweck bzw. Weiterbearbeitung
 - Je nach Einsatzzweck können die Bilder in verlustfreiem Format (psd oder tif) oder in verlustbehaftetem Format (jpg) gespeichert werden.
 - Verlustfreie Formate benötigen viel Speicherplatz
Bei 1200dpi: psd/tif: 4.5MB/Dia - jpg: 1.5MB/Dia